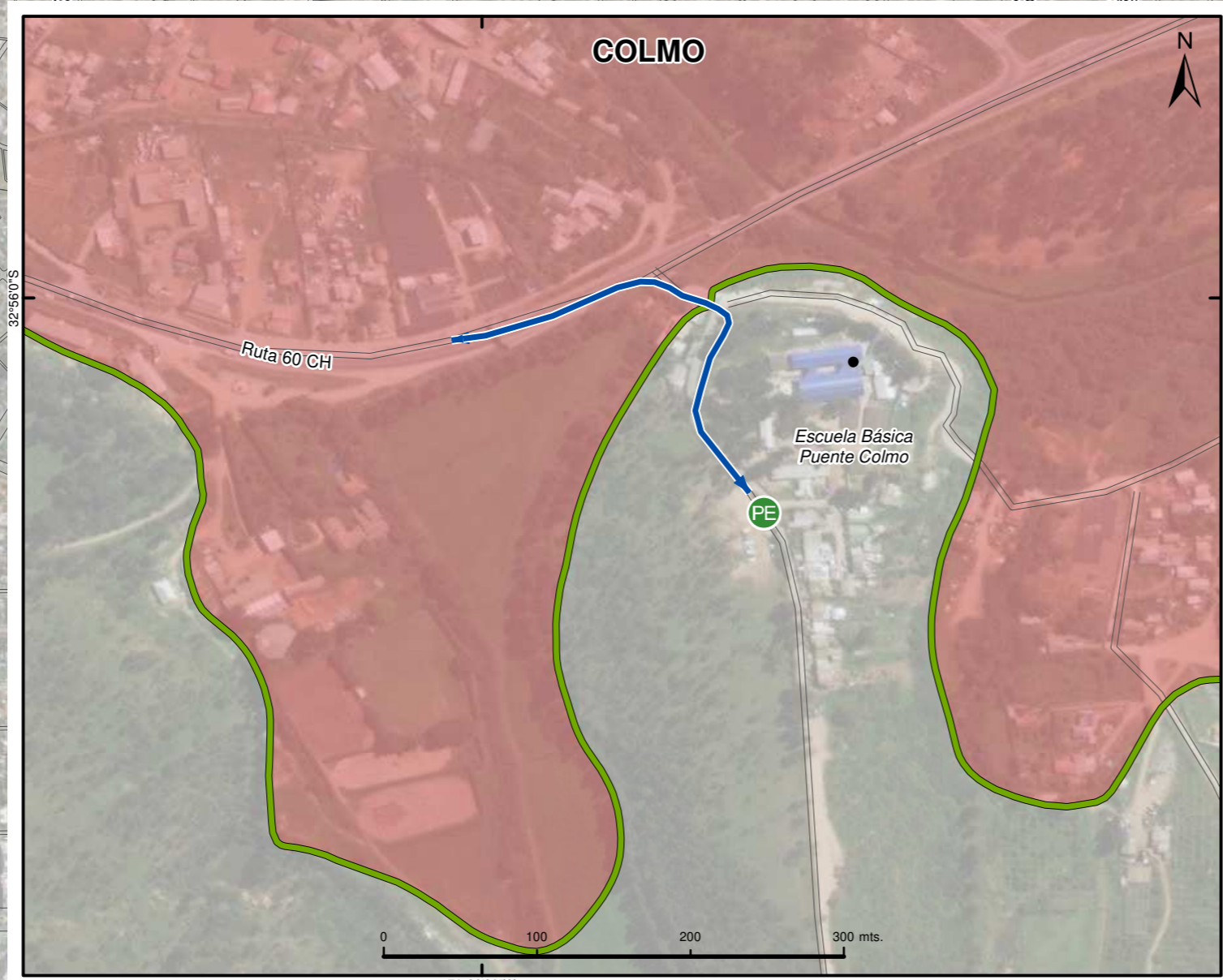
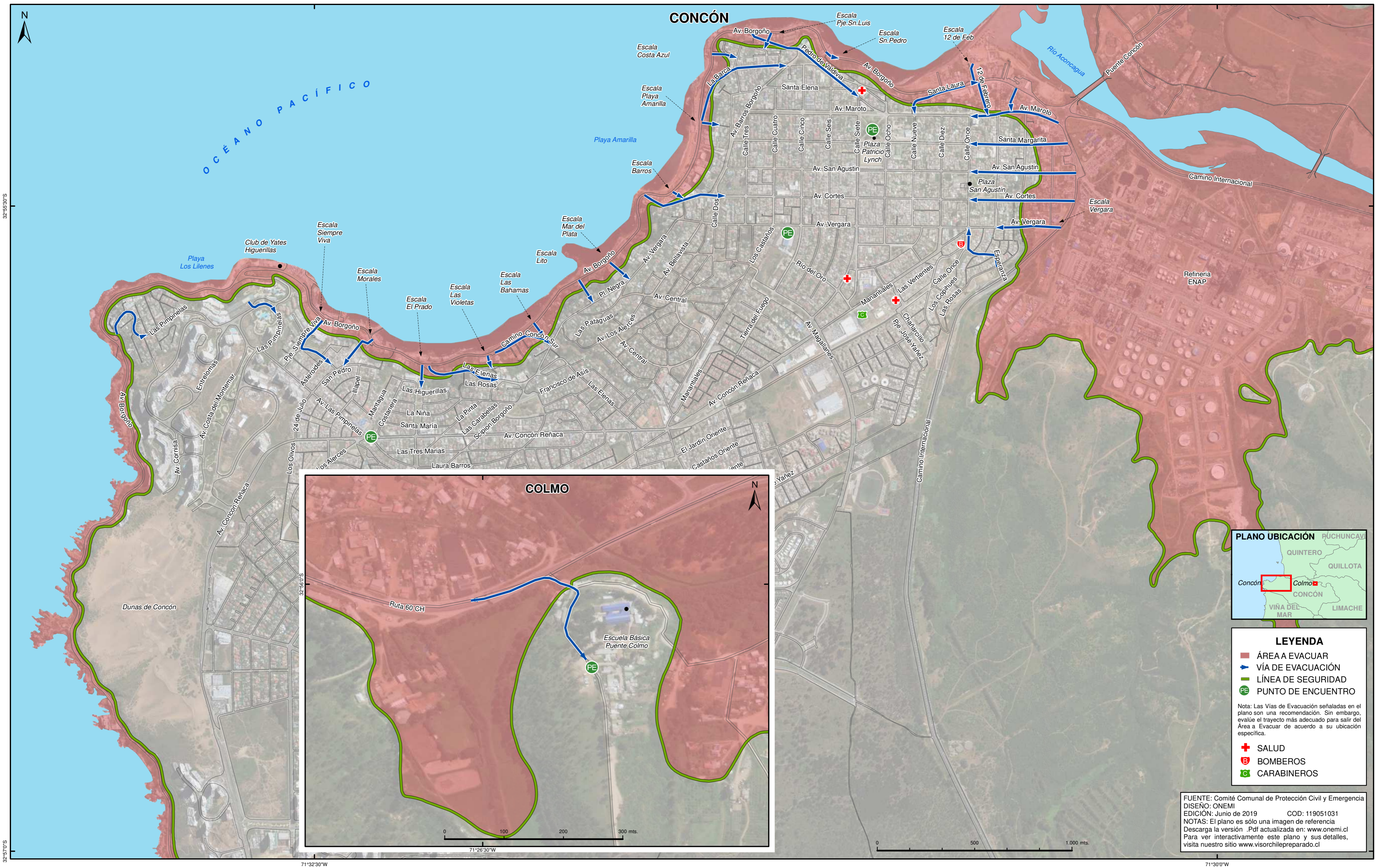


# PLANO DE EVACUACIÓN ANTE AMENAZA DE TSUNAMI

## REGIÓN DE VALPARAÍSO COMUNA DE CONCÓN



**LEYENDA**

- ÁREA A EVACUAR
- VÍA DE EVACUACIÓN
- LÍNEA DE SEGURIDAD
- PE PUNTO DE ENCUENTRO

Nota: Las Vías de Evacuación señaladas en el plano son una recomendación. Sin embargo, evalúe el trayecto más adecuado para salir del Área a Evacuar de acuerdo a su ubicación específica.

- + SALUD
- B BOMBEROS
- C CARABINEROS

FUENTE: Comité Comunal de Protección Civil y Emergencia  
 DISEÑO: ONEMI  
 EDICIÓN: Junio de 2019 COD: 119051031  
 NOTAS: El plano es sólo una imagen de referencia  
 Descarga la versión .Pdf actualizada en: [www.onemi.cl](http://www.onemi.cl)  
 Para ver interactivamente este plano y sus detalles, visita nuestro sitio [www.visorchilepreparado.cl](http://www.visorchilepreparado.cl)