



CIRCULAR UNIFORMES OFICIAL AÑO 2024

CICLO INFANT (Pre-Kínder - Kínder)

Prenda	Descripción
Polera de Piqué	Polera institucional de color amarillo de cuello piqué. Opción manga larga o corta.
Pantalón de buzo	Modelo institucional, largo hasta el borde superior de la zapatilla. Mujeres: Bolsillo trasero derecho semicuadrado Hombres: bolsillo en ambos lados
Polerón	Modelo institucional. (Manga larga color azul marino oscuro, con cuello redondo, sin gorro, cierre y con un bolsillo frontal semi cuadrado de extremo a extremo).
Delantal	Nuevo modelo institucional y único.
Zapatilla Deportiva	Colores sobrios predominando el blanco. Sin plataformas. Sin ruedas ni luces, no de lona, no de baby fútbol.
Polar	Modelo Institucional. Prenda oficial de abrigo reemplazando a la parka.
Accesorios de invierno	Parka, bufanda, cuello, guantes, gorro: Todos en color azul marino. En caso de cuello de polar existe un modelo institucional.

CICLO JUNIOR (1° a 6° Básico)

Prenda	Descripción
Polera de Piqué	Polera institucional de color amarillo de cuello piqué. Opción manga larga o corta.
Pantalón de buzo	Modelo institucional, largo hasta el borde superior de la zapatilla. Mujeres: Bolsillo trasero derecho semicuadrado Hombres: bolsillo en ambos lados
Polerón	Modelo institucional. (Manga larga color azul marino oscuro, con cuello redondo, sin gorro, cierre y con un bolsillo frontal semi cuadrado de extremo a extremo).
Delantal	Nuevo modelo institucional y único. El uso es hasta 4° Básico.
Zapatilla Deportiva	Colores sobrios predominando el blanco. Sin plataformas. sin ruedas ni luces, no de lona, no de baby fútbol.
Polar	Modelo Institucional. Prenda oficial de abrigo reemplazando a la parka.
Accesorios de invierno	Parka, bufanda, cuello, guantes, gorro: Todos en color azul marino. En caso de cuello de polar existe un modelo institucional.



CICLO SENIOR (7° Básico a IV° Medio)

7° básico a IV Medio: Damas

Prenda	Descripción
Polera de Piqué	Polera institucional de color amarillo de cuello piqué. Opción manga larga o corta.
Falda	Casimir escocés Modelo Institucional. El largo obligatorio es de 8 cm. sobre la rodilla.
Pantalón gris (opcional)	Se autoriza el uso de pantalón de color gris como opción. Corte recto, no se permite ningún otro tipo corte ni jeans "gris".
Suéter	Modelo institucional azul marino con imagotipo altazor.
Suéter IV Medio	Modelo institucional gris mélange con imagotipo altazor y IV Medio.
Polar	Modelo Institucional. Prenda oficial de abrigo reemplazando a la parka.
Zapatos	Negros, sin plataforma. No se autoriza el uso de zapatillas negras.
Calcetines	Azul marino largo.
Accesorios de invierno	Parka, bufanda, cuello, guantes, gorro: Todos en color azul marino. En caso de cuello de polar existe un modelo institucional.

7° básico a IV Medio: Varones

Prenda	Descripción
Polera de Piqué	Polera institucional de color amarillo de cuello piqué. Opción manga larga o corta.
Pantalón gris	Pantalón de color gris. Corte recto, no se permite ningún otro tipo corte ni jeans "gris".
Suéter	Modelo institucional azul marino con imagotipo altazor.
Suéter IV Medio	Modelo institucional gris mélange con imagotipo altazor y IV Medio.
Polar	Modelo Institucional. Prenda oficial de abrigo reemplazando a la parka.
Zapatos	Negros, sin plataforma. No se autoriza el uso de zapatillas negras.
Calcetines	Azul marino largo.
Accesorios de invierno	Parka, bufanda, cuello, guantes, gorro: Todos en color azul marino. En caso de cuello de polar existe un modelo institucional.

UNIFORME DEPORTIVO

El uniforme deportivo, se compone del pantalón, polerón, polera de piqué amarilla, polera deportiva y shorts/calza. Para los y las estudiantes es de uso obligatorio para la asignatura de Educación física para todos los ciclos. En el caso del Ciclo Infantil, es opcional el uso de la polera y short.



COLEGIO
ALTAZOR



www.caltazor.cl

Ciclo Infant
Maroto 630, Concón
32 2485004

Ciclo Junior & Senior
Calle Cinco 650, Concón
32 2485005

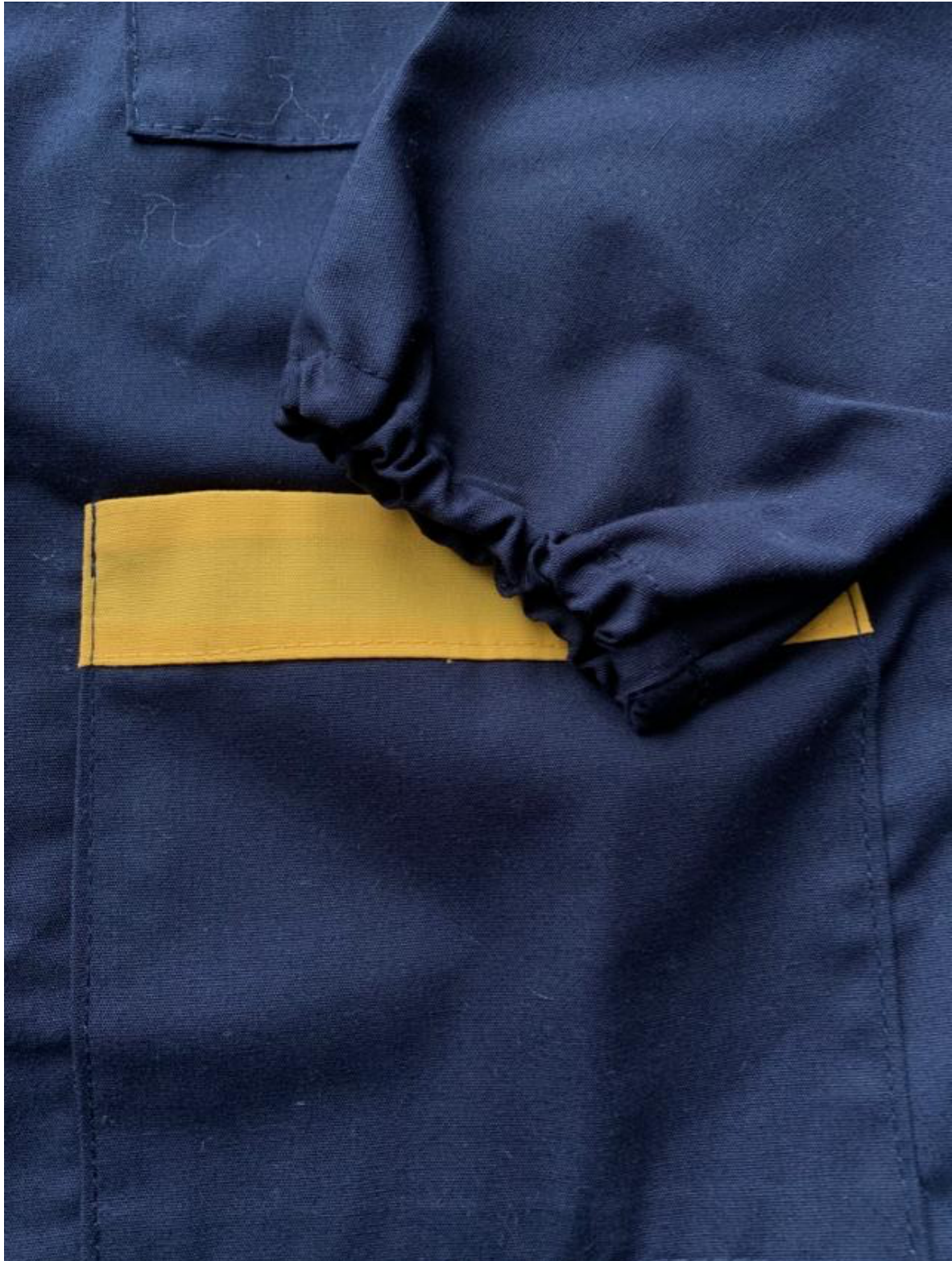


COLEGIO
ALTAZOR





COLEGIO
ALTAZOR





COLEGIO
ALTAZOR





COLEGIO
ALTAZOR





COLEGIO
ALTAZOR





COLEGIO
ALTAZOR





COLEGIO
ALTAZOR

